

Yearbook

XTONE

GENERAL CATALOGUE 2021

Berna <i>Acero</i>	Bottega <i>Acero</i>	Bottega <i>Antracita</i>	Bottega <i>Caliza</i>	Berna <i>Acero</i>	Bottega <i>Acero</i>	Bottega <i>Antracita</i>	Alpi <i>Verde</i>	Carrara <i>White</i>	Ewood <i>Camel</i>	Ewood <i>Honey</i>	Alpi <i>Verde</i>	
	Alpi <i>Verde</i>	Carrara <i>White</i>	Ewood <i>Camel</i>	Ewood <i>Honey</i>	Alpi <i>Verde</i>	Carrara <i>White</i>	Ewood <i>Wengue</i>	Fiori <i>di Bosco</i>	Glem <i>White</i>	Liem <i>Black</i>	Ewood <i>Wengue</i>	Fiori <i>di Bosco</i>
Ewood <i>Wengue</i>	Fiori <i>di Bosco</i>	Glem <i>White</i>	Liem <i>Black</i>	Ewood <i>Wengue</i>	Fiori <i>di Bosco</i>	Liem <i>Dark</i>	Liem <i>Grey</i>	Macauba <i>Blue</i>	Mocca <i>Dark</i>	Moon <i>White</i>	Liem <i>Grey</i>	
	Liem <i>Grey</i>	Macauba <i>Blue</i>	Mocca <i>Dark</i>	Moon <i>White</i>	Liem <i>Grey</i>	Macauba <i>Blue</i>	Nuba <i>White</i>	Calacatta <i>Gold</i>	Onice <i>Green</i>	Orobico <i>Dark</i>	Nuba <i>White</i>	Calacatta <i>Gold</i>
Nuba <i>White</i>	Calacatta <i>Gold</i>	Onice <i>Green</i>	Orobico <i>Dark</i>	Nuba <i>White</i>	Calacatta <i>Gold</i>	Oxide <i>Brown</i>	Oxide <i>Grey</i>	Paonazzo <i>Biondo</i>	Porto <i>Grey</i>	Raw <i>Dark</i>	Oxide <i>Grey</i>	
	Oxide <i>Grey</i>	Paonazzo <i>Biondo</i>	Porto <i>Grey</i>	Raw <i>Dark</i>	Oxide <i>Grey</i>	Paonazzo <i>Biondo</i>	Viola <i>Blue</i>	Stark <i>Black</i>	Stark <i>Grey</i>	Stark <i>Sand</i>	Raw <i>Smoke</i>	Stark <i>Black</i>
Viola <i>Blue</i>	Stark <i>Black</i>	Stark <i>Grey</i>	Stark <i>Sand</i>	Raw <i>Smoke</i>	Stark <i>Black</i>	Stark <i>White</i>	Stuc <i>Ice</i>	Stuc <i>White</i>	Stuc <i>Beige</i>	Stuc <i>Rope</i>	Stuc <i>Ice</i>	
	Stuc <i>Ice</i>	Stuc <i>White</i>	Stuc <i>Beige</i>	Stuc <i>Rope</i>	Stuc <i>Ice</i>	Stuc <i>White</i>	Stuc <i>Grey</i>	Stuc <i>Black</i>	Taj <i>Mahal</i>	Tivoli <i>Beige</i>	Stuc <i>Grey</i>	Stuc <i>Black</i>
Stuc <i>Grey</i>	Stuc <i>Black</i>	Taj <i>Mahal</i>	Tivoli <i>Beige</i>	Stuc <i>Grey</i>	Stuc <i>Black</i>	Aged <i>Clay</i>	Aged <i>Dark</i>	Calacatta <i>Green</i>	Aria <i>White</i>	Ars <i>Beige</i>	Aged <i>Dark</i>	
	Aged <i>Dark</i>	Calacatta <i>Green</i>	Aria <i>White</i>	Ars <i>Beige</i>	Aged <i>Dark</i>	Calacatta <i>Green</i>	Berna <i>Acero</i>	Bottega <i>Acero</i>	Bottega <i>Antracita</i>	Bottega <i>Caliza</i>	Berna <i>Acero</i>	Bottega <i>Acero</i>
Berna <i>Acero</i>	Bottega <i>Acero</i>	Bottega <i>Antracita</i>	Bottega <i>Caliza</i>	Berna <i>Acero</i>	Bottega <i>Acero</i>	Nylo <i>Noir</i>	Alpi <i>Verde</i>	Carrara <i>White</i>	Ewood <i>Camel</i>	Viola <i>Rossé</i>	Alpi <i>Verde</i>	
	Alpi <i>Verde</i>	Carrara <i>White</i>	Ewood <i>Camel</i>	Viola <i>Rossé</i>	Alpi <i>Verde</i>	Carrara <i>White</i>	Ewood <i>Wengue</i>	Viola <i>Blue</i>	Glem <i>White</i>	Liem <i>Black</i>	Ewood <i>Wengue</i>	Fiori <i>di Bosco</i>
Ewood <i>Wengue</i>	Viola <i>Blue</i>	Glem <i>White</i>	Liem <i>Black</i>	Ewood <i>Wengue</i>	Fiori <i>di Bosco</i>	Liem <i>Dark</i>	Liem <i>Grey</i>	Macauba <i>Blue</i>	Mocca <i>Dark</i>	Moon <i>White</i>	Liem <i>Grey</i>	
	Liem <i>Grey</i>	Macauba <i>Blue</i>	Mocca <i>Dark</i>	Moon <i>White</i>	Liem <i>Grey</i>	Macauba <i>Blue</i>	Nuba <i>White</i>	Calacatta <i>Gold</i>	Onice <i>Green</i>	Orobico <i>Dark</i>	Nuba <i>White</i>	Calacatta <i>Gold</i>
Nuba <i>White</i>	Calacatta <i>Gold</i>	Onice <i>Green</i>	Orobico <i>Dark</i>	Nuba <i>White</i>	Calacatta <i>Gold</i>	Oxide <i>Brown</i>	Oxide <i>Grey</i>	Paonazzo <i>Biondo</i>	Porto <i>Grey</i>	Raw <i>Dark</i>	Oxide <i>Grey</i>	
	Oxide <i>Grey</i>	Paonazzo <i>Biondo</i>	Porto <i>Grey</i>	Raw <i>Dark</i>	Oxide <i>Grey</i>	Paonazzo <i>Biondo</i>	Raw <i>Smoke</i>	Stark <i>Black</i>	Stark <i>Grey</i>	Stark <i>Sand</i>	Raw <i>Smoke</i>	Stark <i>Black</i>
Raw <i>Smoke</i>	Stark <i>Black</i>	Stark <i>Grey</i>	Stark <i>Sand</i>	Raw <i>Smoke</i>	Stark <i>Black</i>	Stark <i>White</i>	Stuc <i>Ice</i>	Stuc <i>White</i>	Stuc <i>Beige</i>	Stuc <i>Rope</i>	Stuc <i>Ice</i>	
	Stuc <i>Ice</i>	Stuc <i>White</i>	Stuc <i>Beige</i>	Stuc <i>Rope</i>	Stuc <i>Ice</i>	Stuc <i>White</i>	Stuc <i>Grey</i>	Stuc <i>Black</i>	Taj <i>Mahal</i>	Tivoli <i>Beige</i>	Stuc <i>Grey</i>	Stuc <i>Black</i>

Yearbook

GENERAL CATALOGUE 2021

XTONE

índice/
indice **Index**

Sizes & Finishes

Formatos y Acabados / *Formats et finitions* **PAGE 06**

Advantages

Ventajas / *Avantages* **PAGE 10**

Applications

Aplicaciones / *Applications* **PAGE 14**

Tailored Design

Diseño a medida / *Design personnalisé* **PAGE 22**

Marble

Mármol / *Marbre* **PAGE 28**

Stone

Piedra / *Pierre* **PAGE 150**

Concrete

Cemento / *Béton* **PAGE 174**

Wood

Madera / *Bois* **PAGE 194**

Metal

Metal / *Métal* **PAGE 202**

Basic

Basic / *Basic* **PAGE 208**

Color Chart

Carta de color / *Nuancier* **PAGE 218**

*superficies compactas sinterizadas/
Surfaces compactes frittées*

Sintered Compact Surfaces

Size is no longer a constraint, but rather lines that are designed in the creation of the space. The development of the large size, its different thicknesses and finishes, allows new ideas and shapes to be executed in tangible realities, providing complete creative freedom.

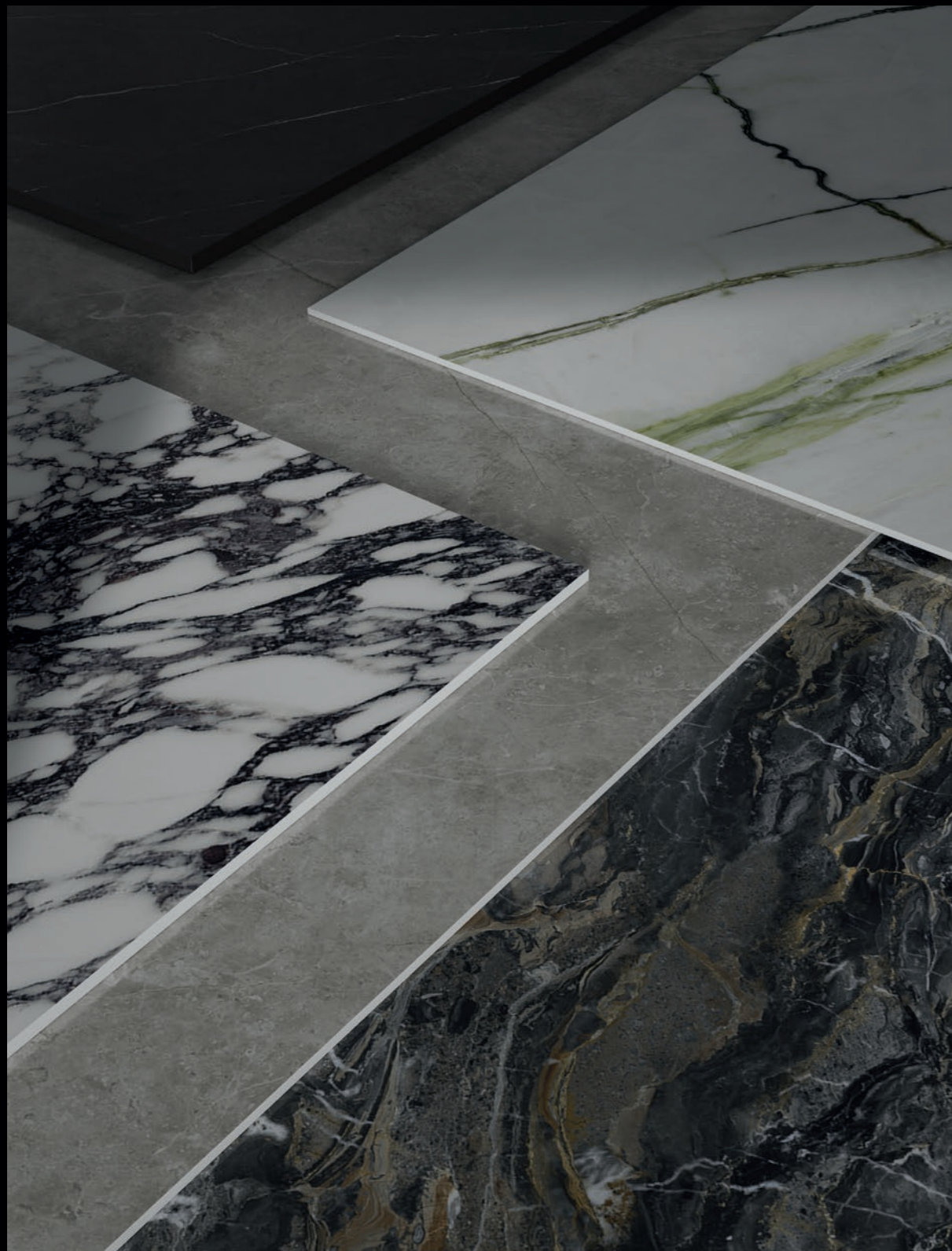
El formato ya no es una limitación, sino líneas que se conciben en la creación del espacio. La evolución del gran formato, sus diferentes espesores y acabados, permite ejecutar ideas y formas en realidades tangibles, ofreciendo total libertad a la creatividad.

Le format n'est plus une limite, ce sont des lignes que l'on conçoit dans la création de l'espace. Grâce à l'évolution du grand format, à ses différentes épaisseurs et finitions, il est possible de créer des idées et des formes dans des réalités tangibles, ce qui donne une liberté de créativité totale.

*formatos y acabados /
formats et finitions*

Sizes & Finishes





154x328 cm
60⁵/₈" x 129¹/₈"

Nature

150x300 cm
59" x 118¹/₈"

154x324 cm
60⁵/₈" x 127⁹/₁₆"

120x250 cm
47¹/₄" x 98³/₈"

Silk

120x120 cm
47¹/₄" x 47¹/₄"

Polished

Thickness / Espesor / Épaisseur

6 · 12 · 20 mm / 1/4" · 1/2" · 3/4"

9 MM. Special production of the sizes 150x150 cm and 150x300 cm (59"x59" and 59"x118¹/₈") under minimum order required.
Consult conditions. Producción especial de los formatos 150x150 cm y 150x300 cm bajo pedido mínimo. Consultar condiciones.
Production spéciale des formats 150x150cm et 150x300cm avec quantité minimale. Consulter conditions.

Texture, Rock, Deco Nature, and Deco Lappato finishes also available in the STUC Collection. Acabados Texture, Rock, Deco Nature y Deco Lappato también disponibles en la Colección STUC. Finitions Texture, Rock, Deco Nature et Deco Lappato également disponibles dans la collection STUC.

*ventajas /
avantages*

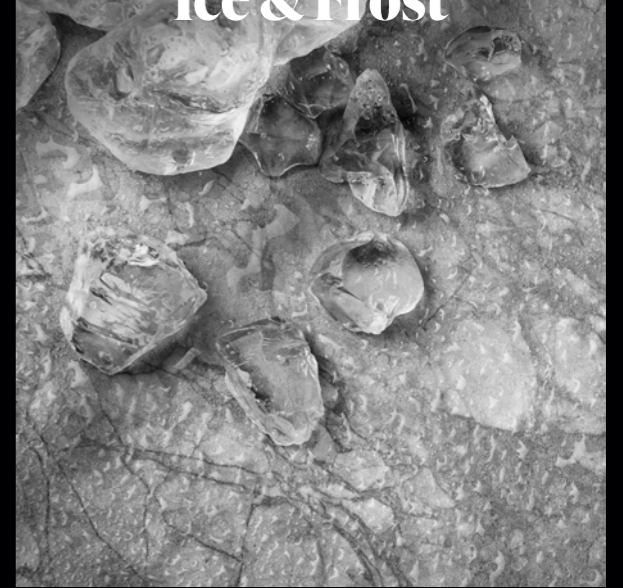
Advantages

Hygienic



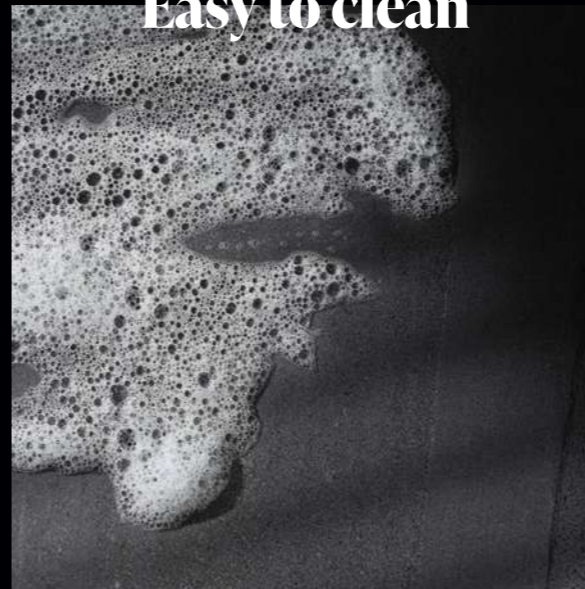
Higiénico /
Hygiénique.

**Resistant to
Ice & Frost**



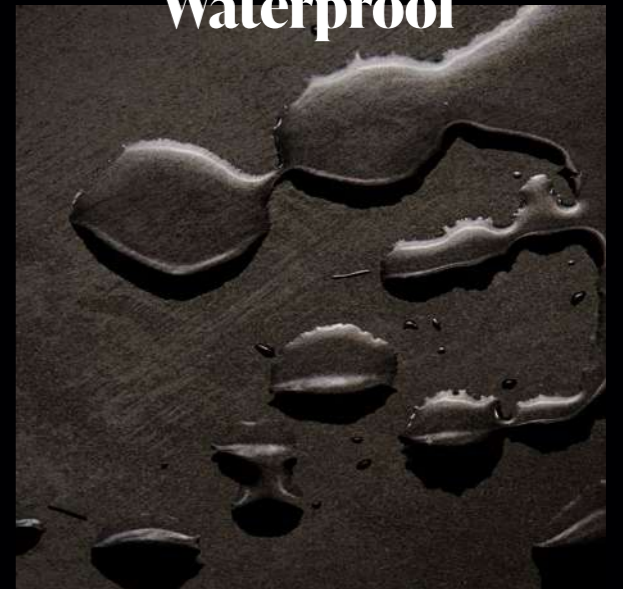
Resistente al hielo y a las heladas /
Résistance à la glace et au gel.

Easy to clean



Fácil de limpiar /
Nettoyage facile.

Waterproof



Impermeable /
Imperméable.

Chemical & Stain Resistant



Resistencia química y a las manchas /
Résistance à l'attaque chimique et aux tâches.

Fire & High Temperature Resistant



Resistente al fuego y a las altas temperaturas /
Résistance au feu et aux températures élevées.

Scratch & Impact Resistant



Resistente al rayado y al impacto /
Résistance aux rayures et aux chocs.

100% Natural & Recyclable



100% natural y reciclable /
100% naturel et recyclable.

Abrasion Resistant



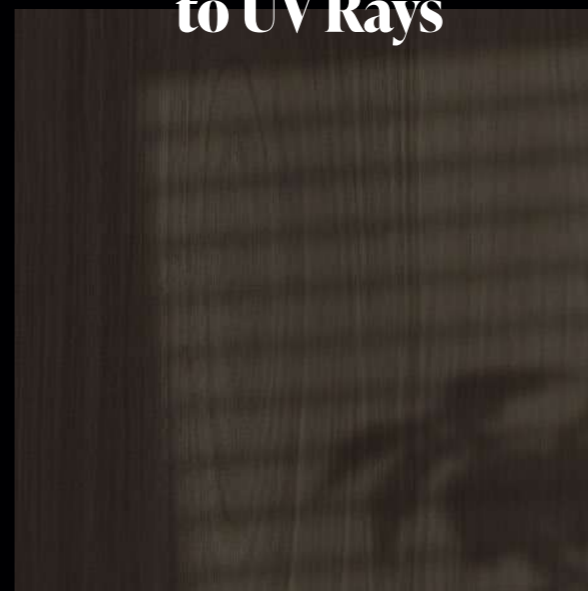
Resistente a la abrasión /
Résistant à l'abrasion.

Bending Strength



Resistente a la flexión /
Résistance à la flexion.

Unalterable to UV Rays



Inalterable a los rayos ultravioletas /
Insensible aux rayons ultravioletes.

Tailored Design



Diseño a medida /
Design personnalisé.

*aplicaciones/
applications*

Applica- tions



6 mm
1/4"

Floor & Wall

Pavimentos y Revestimientos /
Sols et Rêvetements.



6 mm
1/4"

Decorative Cutting & Custom Tiles

Despieces decorativos y piezas a medida /
Découpes décoratives et éléments sur mesure.



6 mm
1/4"

Façades
Fachadas /
Façades.



*diseño a medida/
design personnalisé*

Tailored Design

XTONE allows you to make a custom design for each project, adapting its format to the needs of the space. Modulations and cuts are no longer a limitation, achieving completely unique and exclusive settings.

XTONE permite realizar un diseño a medida para cada proyecto, adaptando su formato a las necesidades del espacio. Las modulaciones y cortes ya no suponen ninguna limitación, consiguiendo ambientes completamente únicos y exclusivos.

XTONE permet de réaliser un design personnalisé pour chaque projet, en adaptant son format aux besoins de l'espace. Les modulations et les coupes ne sont plus une limitation, permettant d'obtenir des environnements complètement uniques et exclusifs.



6 mm
1/4"

Tailored Design





coleccion /
collections

Collec- tions

Alpi Verde	PAGE 30	Mocca Dark	PAGE 90
Aria White	PAGE 36	Nuba White	PAGE 96
Ars Beige	PAGE 42	Nylo Noir	PAGE 102
Calacatta Gold	PAGE 48	Onice Green	PAGE 108
Calacatta Green	PAGE 54	Orobico Dark	PAGE 114
Carrara White	PAGE 60	Paonazzo Biondo	PAGE 120
Fiori Di Bosco	PAGE 66	Porto Grey	PAGE 126
Glem White	PAGE 72	Taj Mahal	PAGE 132
Liem Collection	PAGE 78	Tivoli Beige	PAGE 138
Macauba Blue	PAGE 84	Viola Collection	PAGE 144

Marble

Mármol / *Marbre*

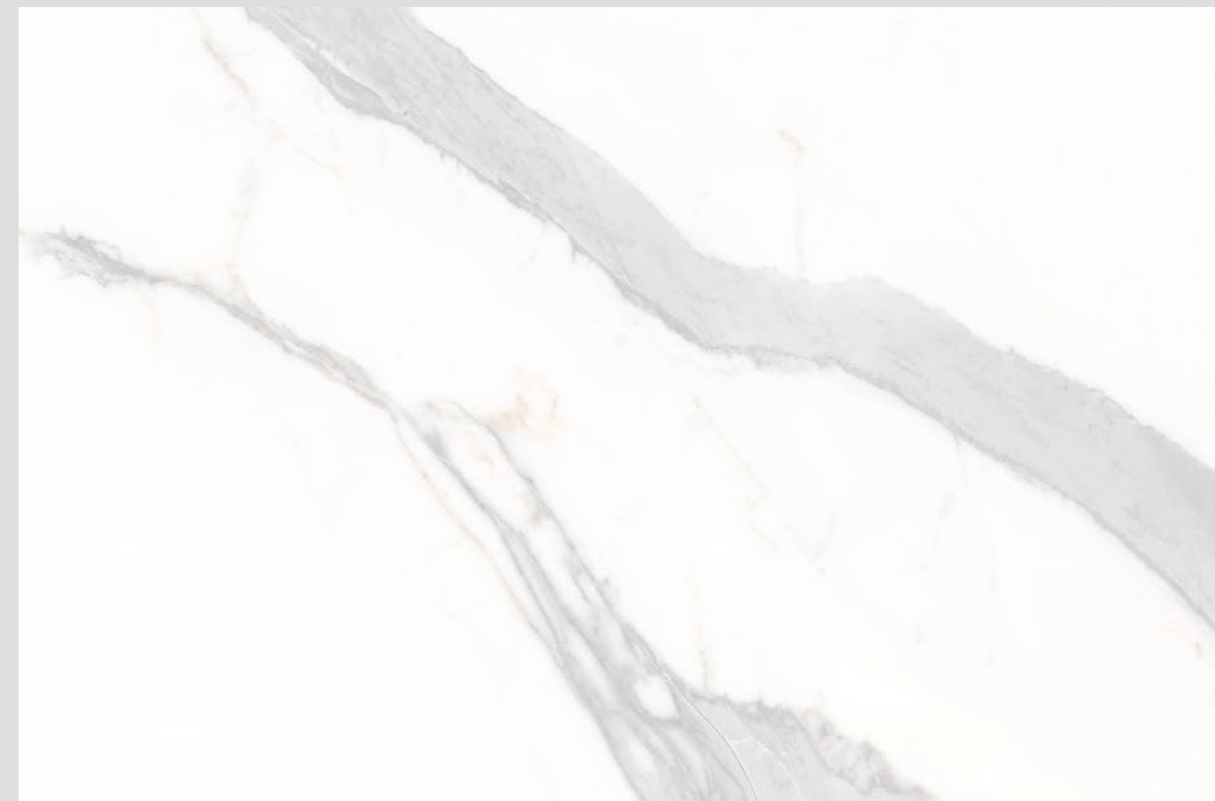
Alpi Verde.





Aria White.





**Aria White Aria White Aria White Aria White Aria White
White Aria White Aria White Aria White Aria White Aria
Aria White Aria White Aria White Aria White Aria White**

The beauty of the Statuario Venato marble is materialized in a luminous canvas that highlights the greyish shades of an dramatic veinage. The suggestive character of Aria White brings together the tradition of classical marble in a perennial design. The most whimsical splendour.

La belleza del mármol Statuario Venato se materializa en un luminoso lienzo que resalta las tonalidades grisáceas de un vetado dramático excepcional. De carácter sugerente, Aria White recoge la tradición del mármol clásico en un diseño perenne. El esplendor más caprichoso.

La beauté du marbre Statuario Venato se matérialise par une toile lumineuse qui met en valeur les teintes grisâtres d'un veinage exceptionnel. Avec un caractère suggestif, Aria White recueille la tradition du marbre classique dans un design perpétuel. La splendeur la plus fantasque.



Ars Beige.



***Ars Beige Ars Beige Ars Beige Ars Beige Ars Beige Ars Beige
Beige Ars Beige Ars Beige Ars Beige Ars Beige Ars Beige A
Ars Beige Ars Beige Ars Beige Ars Beige Ars Beige Ars Beige***

The beauty of semi precious stones, enhanced in a unique design. The elegant and fine interwoven veinages are layered on the different ivory shades, generating a slight movement of great graphic depth. A touch of warmth and harmony in any kind of atmosphere.

Ensalza la belleza de las piedras semipreciosas en un diseño único. La superposición de finos veteados entrecruzados sobre las distintas tonalidades marfil genera un ligero movimiento de gran profundidad gráfica. Una pincelada de calidez y armonía en cualquier atmósfera.

Il magnifie la beauté des pierres semi-précieuses dans un design unique. La superposition de fines veines entrecroisées sur les différentes teintes d'ivoire génère un léger mouvement d'une grande profondeur graphique. Une touche de chaleur pour toutes sortes d'ambiances.



Calacatta Gold.





Calacatta *Green.*





Carrara *White.*





Fiori *Di Bosco.*



**Fiori Di Bosco Fiori Di Bosco Fiori Di Bosco Fiori Di Bo
Di Bosco Fiori Di Bosco Fiori Di Bosco Fiori Di Bosco Fic
Fiori Di Bosco Fiori Di Bosco Fiori Di Bosco Fiori Di Bo**

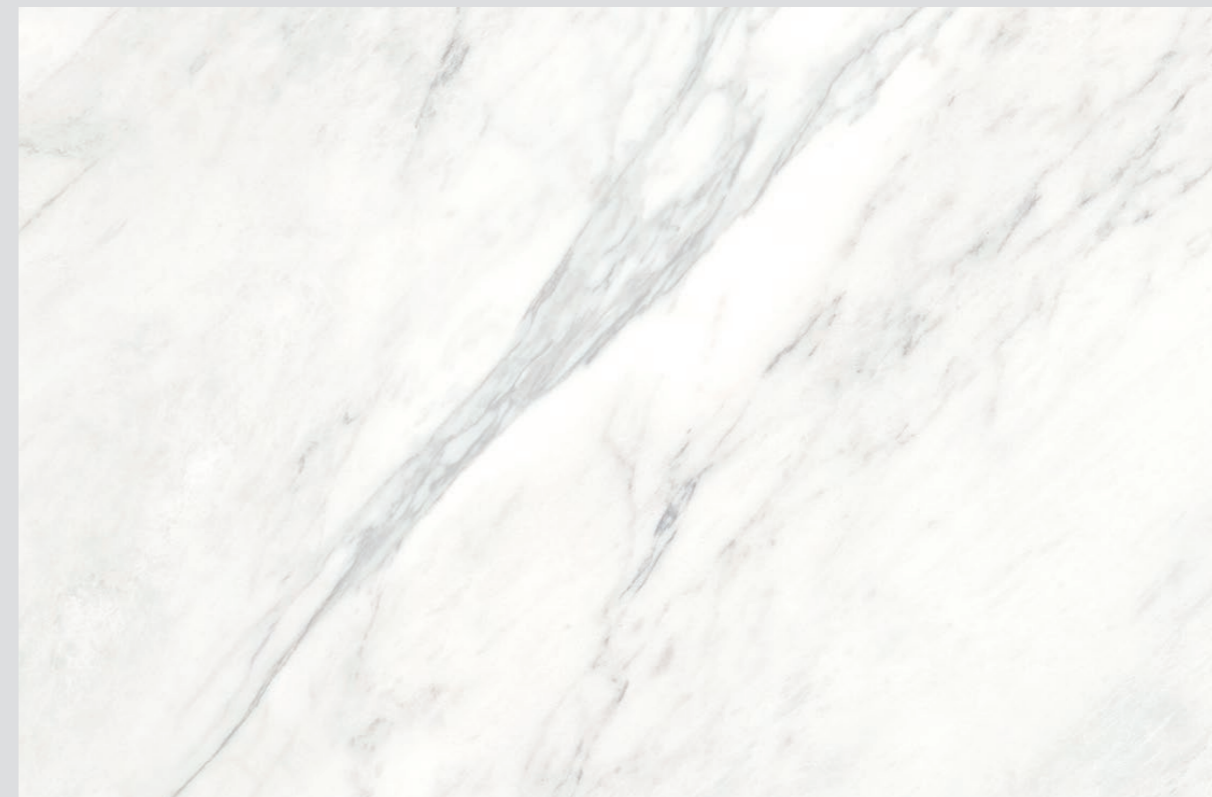
The distinguished Italian grey marble transformed in a design that mixes stability and firmness through its pronounced greige veins. The diversity of fossil details and stone shades gives great depth and character to this exquisite surface that incites to be touched.

Interpreta el distinguido mármol gris italiano en un diseño que entremezcla estabilidad y firmeza a través de sus pronunciadas vetas greige. La diversidad de detalles fósiles y matices pétreos aportan gran profundidad y carácter a esta exquisita superficie que incita al tacto.

Interprète le célèbre marbre gris italien dans un design qui allie stabilité et fermeté à travers ses veines grège prononcées. La variété des détails fossiles et des nuances de pierre apporte une grande profondeur ainsi que du caractère à cette surface exquise qui incite au toucher.



Glem *White.*



**Glem White Glem White Glem White Glem White Glem
White Glem White Glem White Glem White Glem White
Glem White Glem White Glem White Glem White Glem**

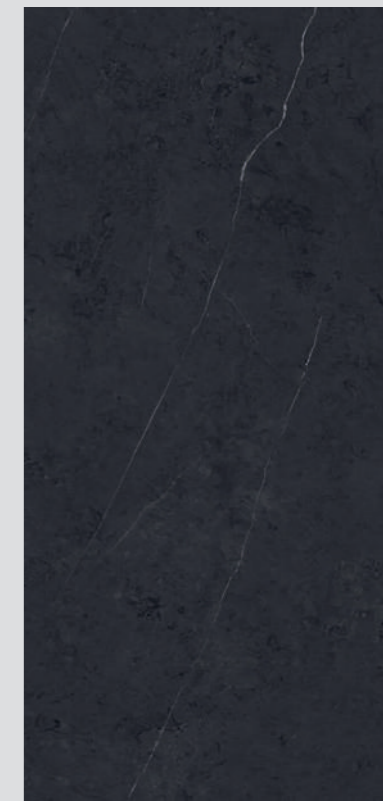
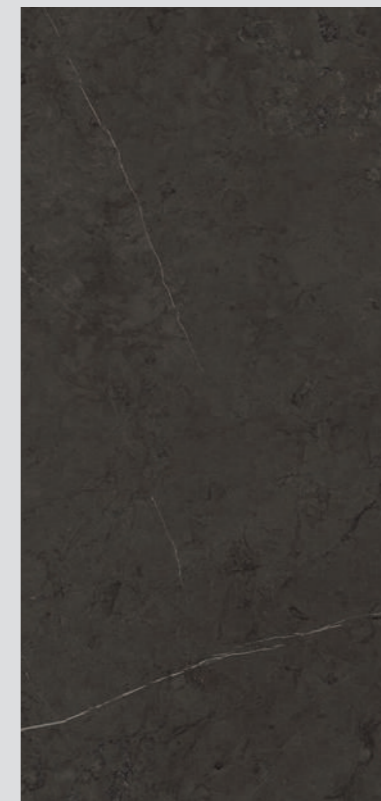
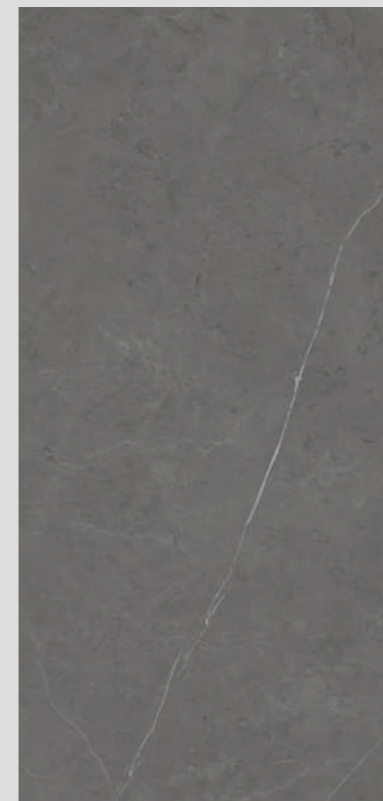
With a rich and varied polar background, the continuity of its delicate crystalline veins with shades of grey and beige creates a lush jewel. Luminosity and distinction maximize the visual perception of any environment, through a design that introduces freshness.

Con un rico y variado fondo polar, la continuidad de sus delicadas vetas cristalinicas con matices gris y beige dan lugar a una joya exuberante. Luminosidad y distinción a través de un diseño que induce a la frescura, maximizando la percepción visual de cualquier entorno.

Avec un fond polaire riche et varié, la continuité de ses délicates veines cristallines aux nuances grises et beiges résulte en un bijou luxuriant. Luminosité à travers un design qui introduit de la fraîcheur et qui maximise la perception visuelle de toutes sortes d'environnements.



Liem *Collection.*



**Liem Grey Liem Dark Liem Black Liem Grey Liem Dark
Dark Liem Black Liem Grey Liem Dark Liem Black Liem
Liem Black Liem Grey Liem Dark Liem Black Liem Gr**

The sobriety of the most sophisticated marble is exalted through the careful chromatic selection of its three shades: Grey, Dark and Black. The crossing of luminous veins branching out along the surface creates a subtle play of contrasts creating an unrepeatable design.

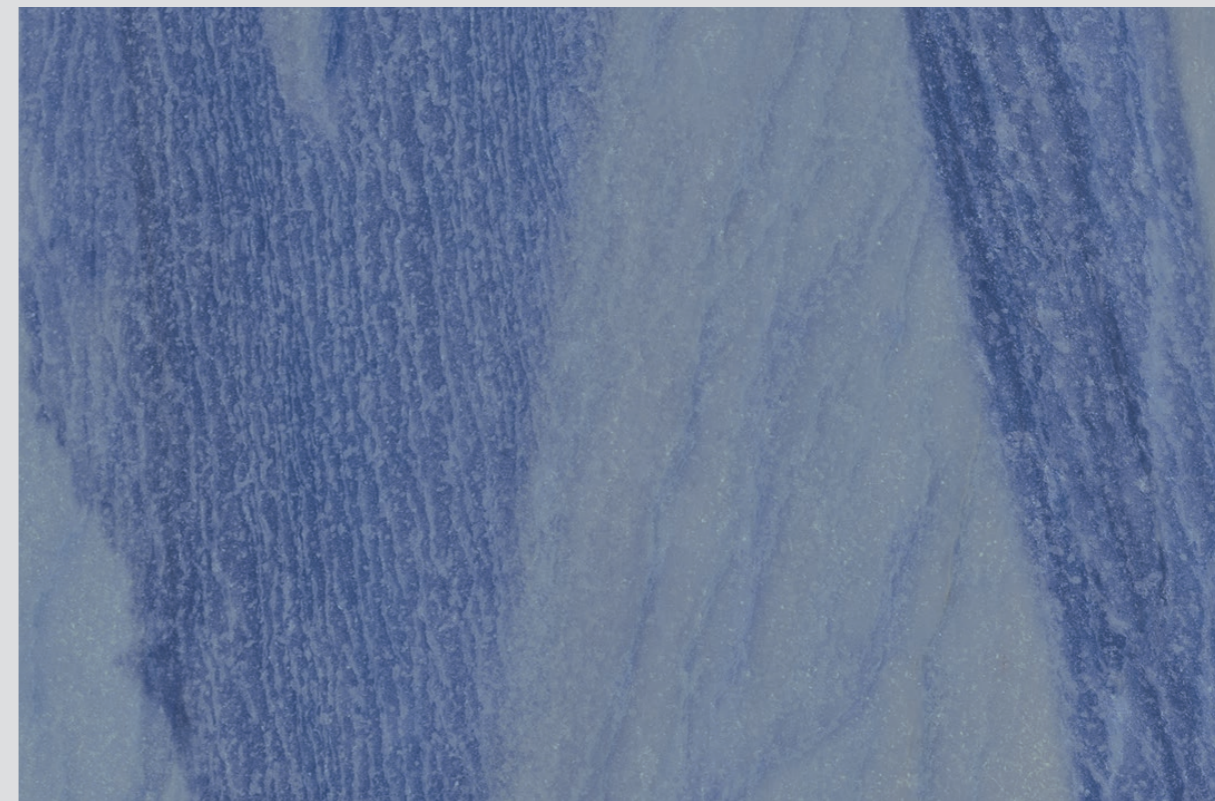
Exalta la sobriedad del mármol más sofisticado a través de la cuidada selección cromática de sus tres tonalidades: Grey, Dark y Black. El cruce de luminosas vetas ramificadas a lo largo de la superficie crea un sutil juego de contrastes que constituye un diseño irreplicable.

Elle exalte la sobriété des marbres les plus sophistiqués grâce à la sélection chromatique minutieuse de ses trois teintes: Grey, Dark et Black. Le croisement de veines lumineuses ramifiées au long de la surface crée un jeu subtil de contrastes constituant un design unique.



Macauba *Blue.*





***Macauba Blue Macauba Blue Macauba Blue Macauba
Blue Macauba Blue Macauba Blue Macauba Blue Macauba
Macauba Blue Macauba Blue Macauba Blue Macauba***

With a distinguished combination of sky blue and cobalt colours, the crystalline structure of blue quartzite is projected onto the surface like a watercolour canvas. Its marked veinage highlights the nature of the material, making it the absolute star of any interior design.

Con una distinguida combinación entre azul celeste y cobalto, la estructura cristalina de la cuarcita azul se proyecta en la superficie como un lienzo de acuarela. Su marcado veteado resalta la naturaleza del material convirtiéndose en protagonista de cualquier interiorismo.

Avec une combinaison raffinée de bleu ciel et de cobalt, la structure cristalline du quartzite bleu est projetée sur la surface comme une toile d'aquarelle. Son veinage marqué souligne la nature du matériau, qui devient protagoniste absolu de tout aménagement intérieur.



Mocca *Dark.*



***Mocca Dark Mocca Dark Mocca Dark Mocca Dark Mo
Dark Mocca Dark Mocca Dark Mocca Dark Mocca Da
Mocca Dark Mocca Dark Mocca Dark Mocca Dark Mo***

The sophistication of the Eramosa marble is captured in a contemporary aesthetic design that highlights its graphic depth. The vertical path of its irregular cream and brown shades veins merges with a refined wengue background producing a radiant visual effect.

Captura la sofisticación del mármol Eramosa en un diseño de estética contemporánea que resalta su profundidad gráfica. El recorrido vertical de sus irregulares vetas, en tonalidades crema y pardo, se fusiona con un refinado fondo wengue produciendo un efecto visual radiante.

Il capture la sophistication du marbre Eramosa dans une esthétique contemporaine qui met en valeur sa profondeur graphique. La trajectoire verticale de ses veines irrégulières, dans les teintes crème et brun, se confond avec un fond wengé raffiné produisant un effet visuel rayonnant.



Nuba *White.*





**Nuba White Nuba White Nuba White Nuba White Nuba White Nuba
White Nuba White Nuba White Nuba White Nuba White Nuba White
Nuba White Nuba White Nuba White Nuba White Nuba White Nuba**

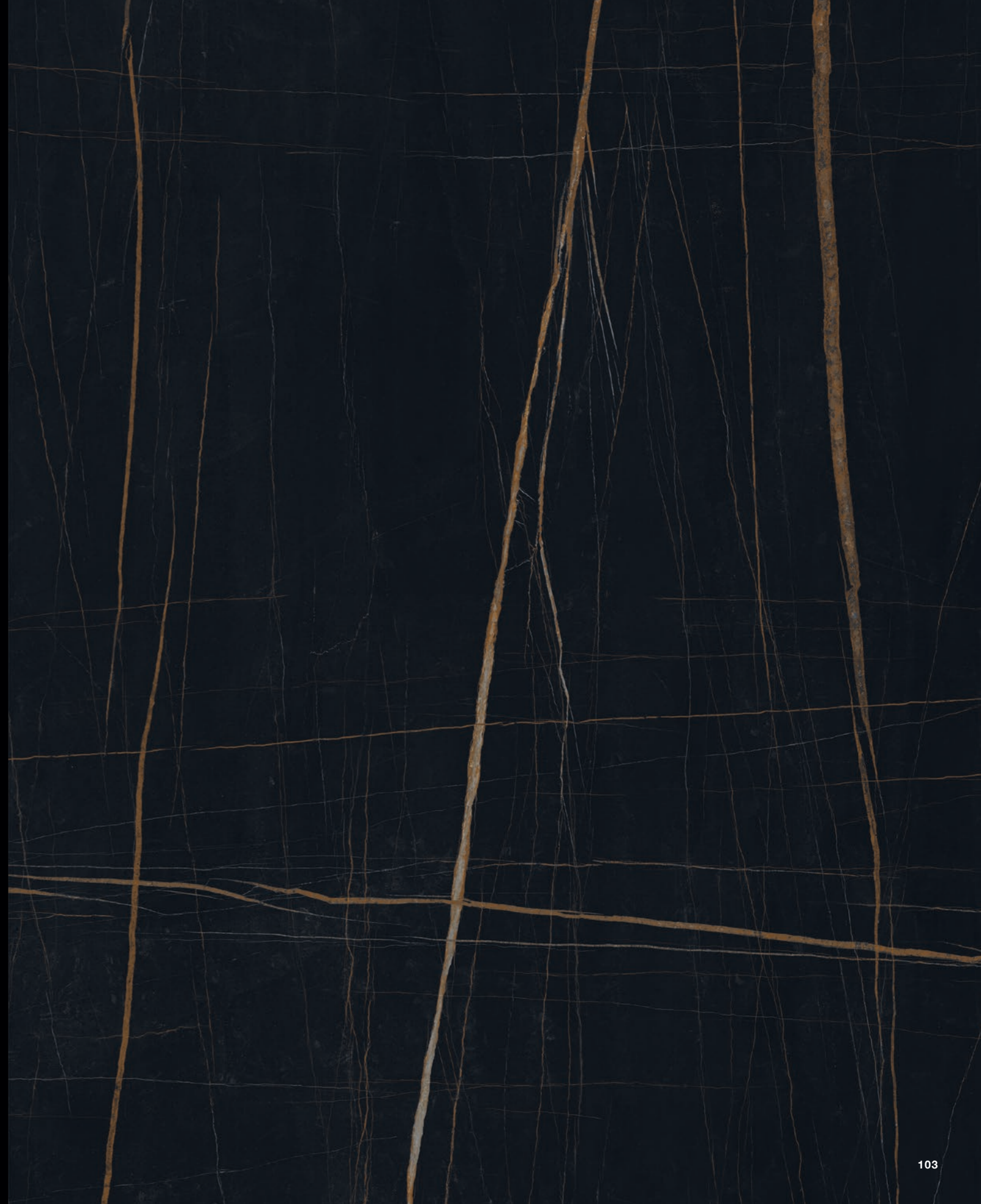
A profusion of grey-scale arborescent veins intertwines on a deep white that reproduces an attractive variant of the Arabesque. Thanks to the continuous design between its pieces, a slight and elegant graphic movement simulating a deep cloud effect arises in its unique design.

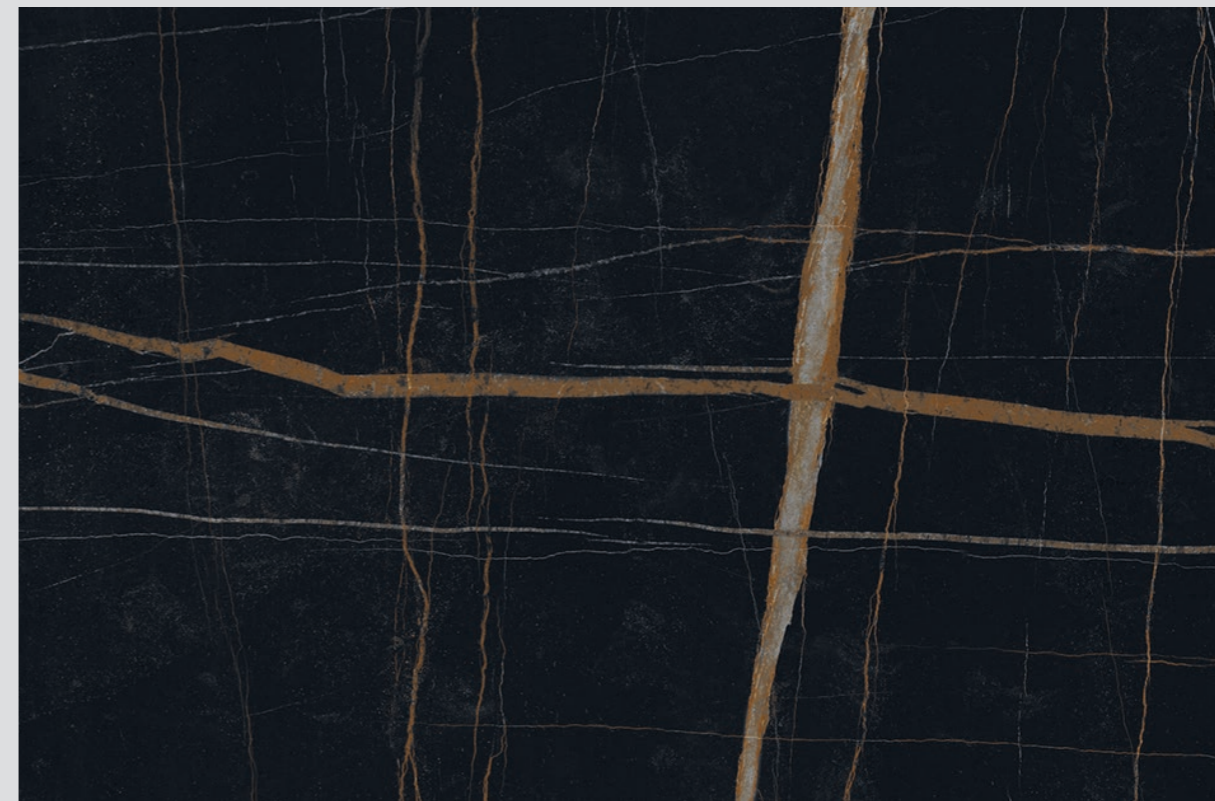
Profusión de vetas arborescentes en escala de grises se entrecruzan sobre un blanco intenso que reproduce una atractiva variante del Arabescato. Gracias a la continuidad entre sus piezas, se genera un leve movimiento gráfico que simula un profundo efecto nublado en un diseño único.

Une profusion de veines arborescentes grises s'entremêle sur un blanc intense qui reproduit une variante attrayante de l'Arabescato. Grâce à la continuité entre ses pièces, un léger mouvement graphique est généré, simulant un effet nuageux profond dans un design unique.



Nylo *Noir.*





**Nylo Noir Nylo Noir Nylo Noir Nylo Noir Nylo Noir Nylo Noir Nylo Noir Nylo
Noir Nylo Noir Nylo Noir Nylo Noir Nylo Noir Nylo Noir Nylo Noir Nylo
Nylo Noir Nylo Noir Nylo Noir Nylo Noir Nylo Noir Nylo Noir Nylo**

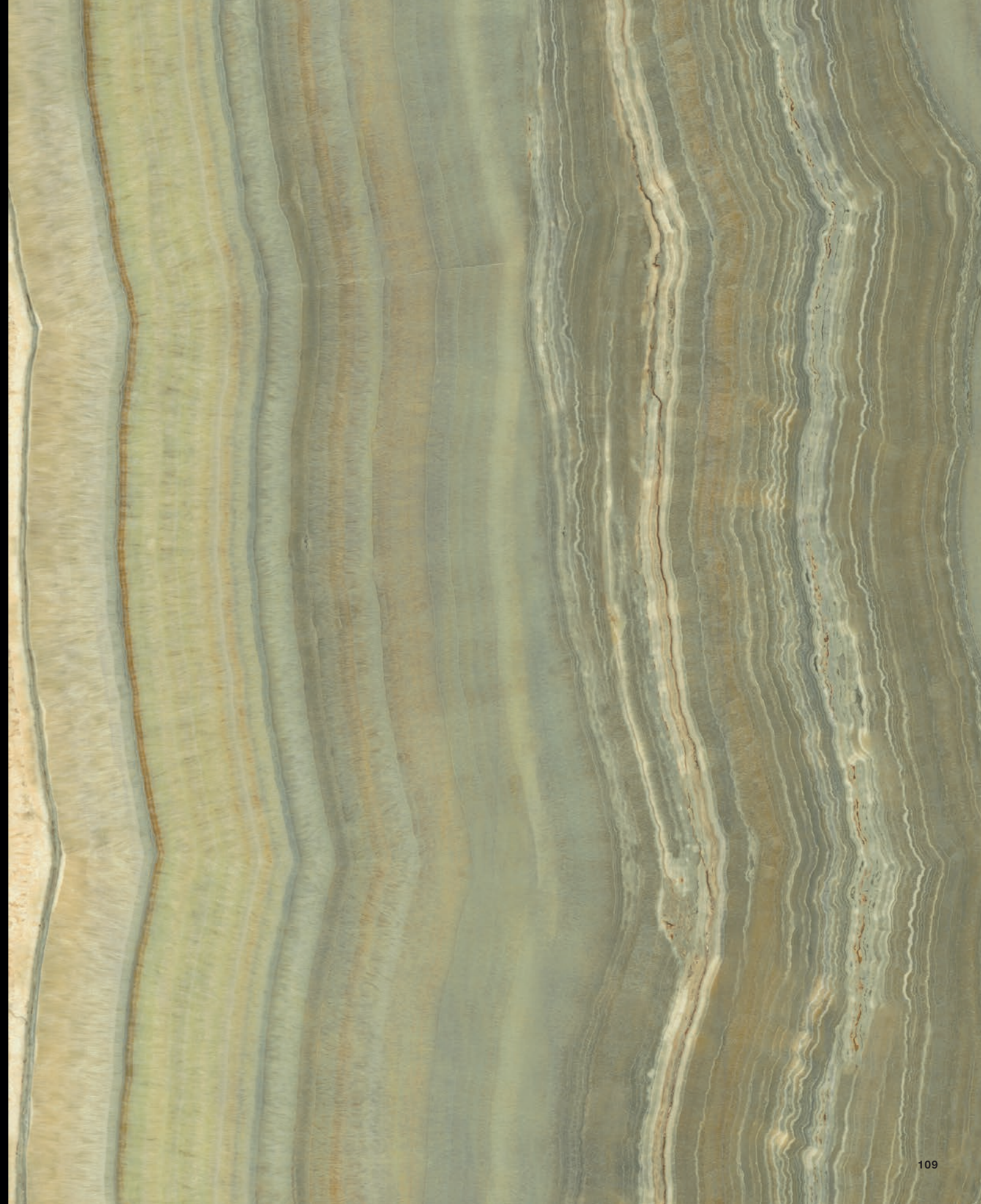
Character and finesse are combined at a high level. The marked straight veins that intertwine with this intense black marble create a distinguished play of light and shadow, where detailed gold and copper details confer a reflective surface with an incredibly precious design.

Combina carácter y delicadeza de alto nivel. Las marcadas vetas rectas que entrecruzan este mármol negro intenso ocasionan un distinguido juego de luces y sombras, donde minuciosos detalles dorados y cobrizos confieren una superficie reflectante con un diseño muy preciado.

Il allie caractère et finesse de haut niveau. Les veines droites marquées qui sillonnent ce marbre noir intense créent un jeu raffiné d'ombres et de lumières, où les minuscules détails d'or et de cuivre résultent en une surface réfléchissante au design extrêmement précieux.

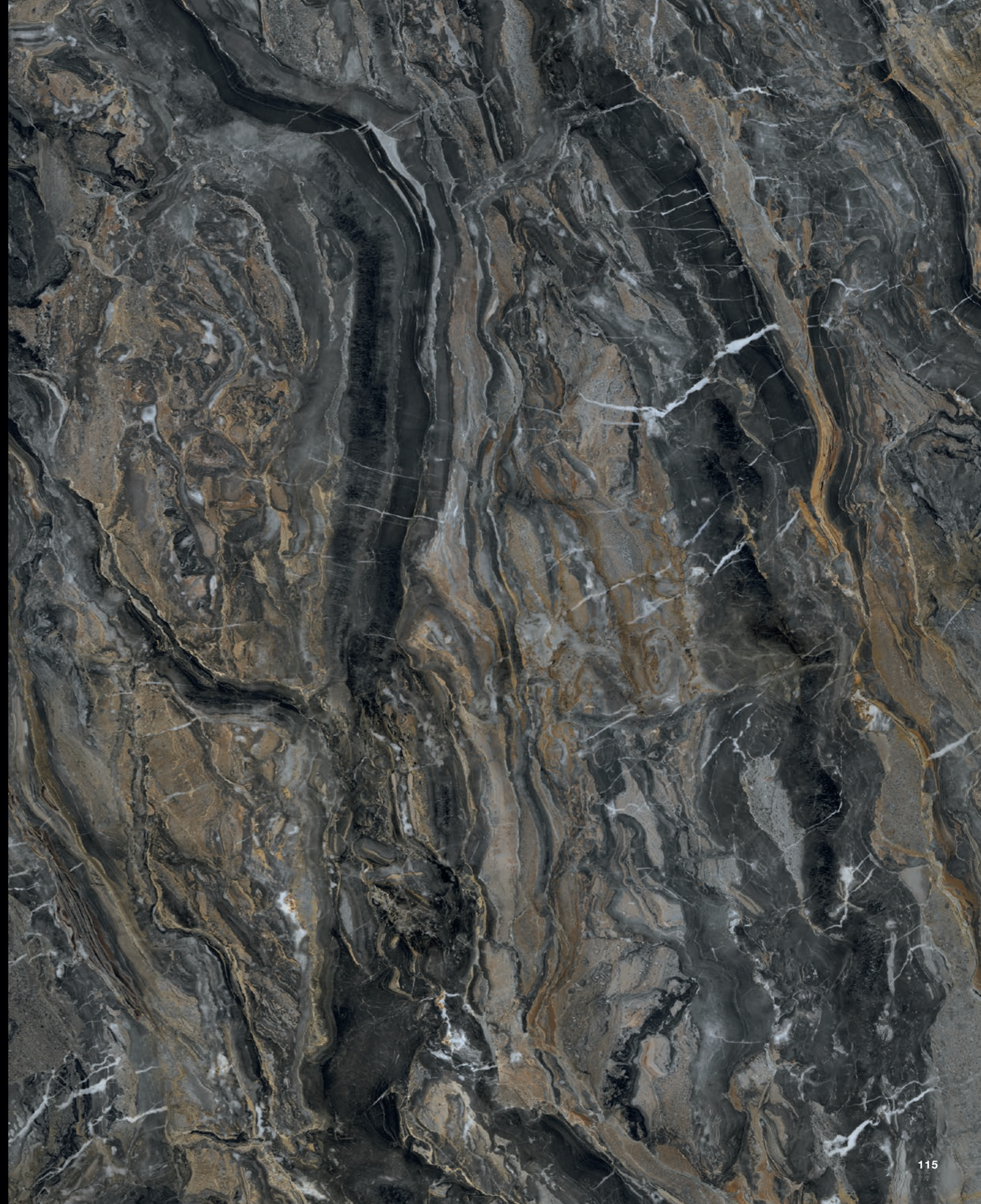


Onice Green.





Orobico *Dark.*





**Orobico Dark Orobico Dark Orobico Dark Orobico Dark Orobico D
Dark Orobico Dark Orobico Dark Orobico Dark Orobico Dark Orob
Orobico Dark Orobico Dark Orobico Dark Orobico Dark Orobico D**

An amazing veined structure that convey us to the most whimsical and extravagant side of nature. Its marked dark hues, combined with earthy hues, provide a versatile chromatic palette. Its polished finish generates a shine that attracts the attention of any environment.

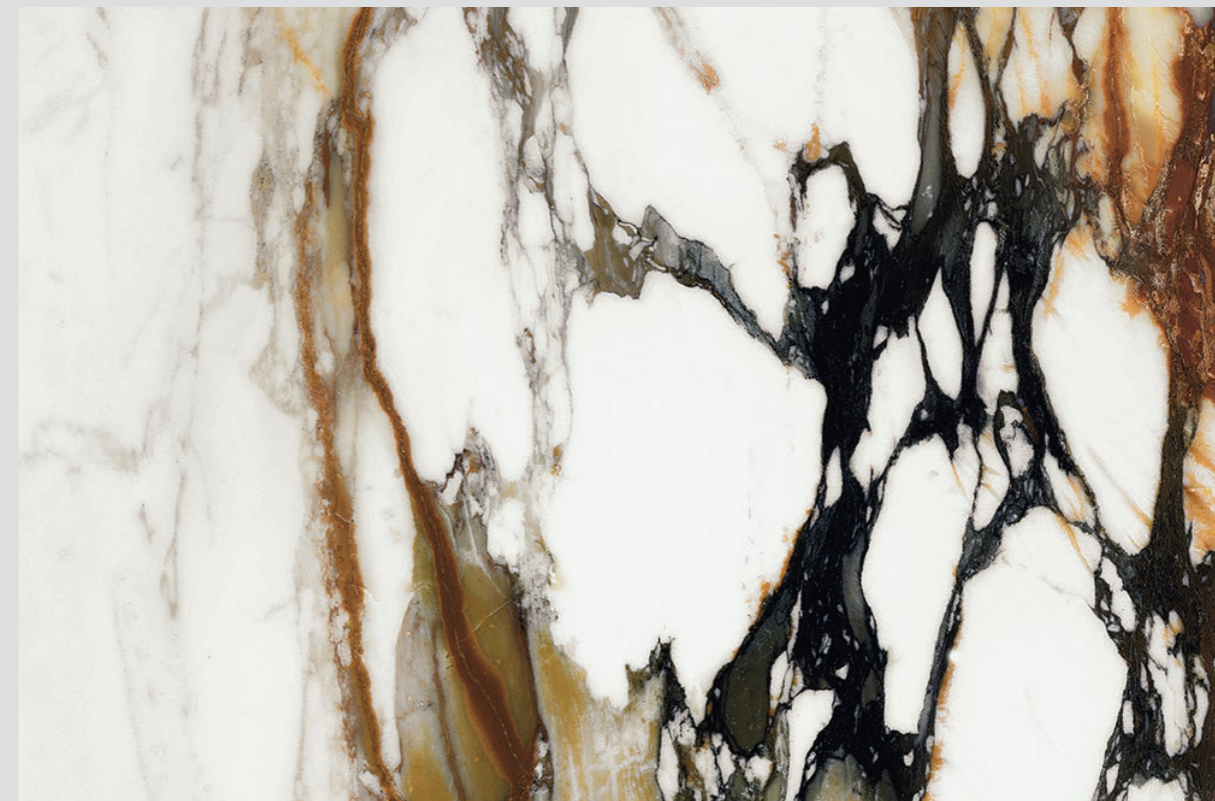
Su dramática estructura ve-teada nos traslada al lado más caprichoso y extravagante de la naturaleza. Sus tonalidades oscuras combinadas con matices terrosos proporcionan una versátil paleta cromática y su acabado pulido genera un brillo que atrae la atención de cualquier entorno.

Sa structure veinée exceptionnelle nous emmène du côté le plus fantaisiste et extravagant de la nature. Ses teintes sombres combinées avec des nuances terreuses offrent une palette de couleurs polyvalente, alors que sa finition polie génère un brillant qui attire l'attention de tout environnement.



Paonazzo *Biondo.*





**Paonazzo Biondo Paonazzo Biondo Paonazzo Biondo
Biondo Paonazzo Biondo Paonazzo Biondo Paonazzo
Paonazzo Biondo Paonazzo Biondo Paonazzo Biondo**

Considered one of the most extraordinary natural stone designs, Paonazzo combines an elegant ivory appearance and a delicate combination of caramel, sage and merlot veins, interspersed with a flash of golden flecks. A true timeless classic with high decorative value.

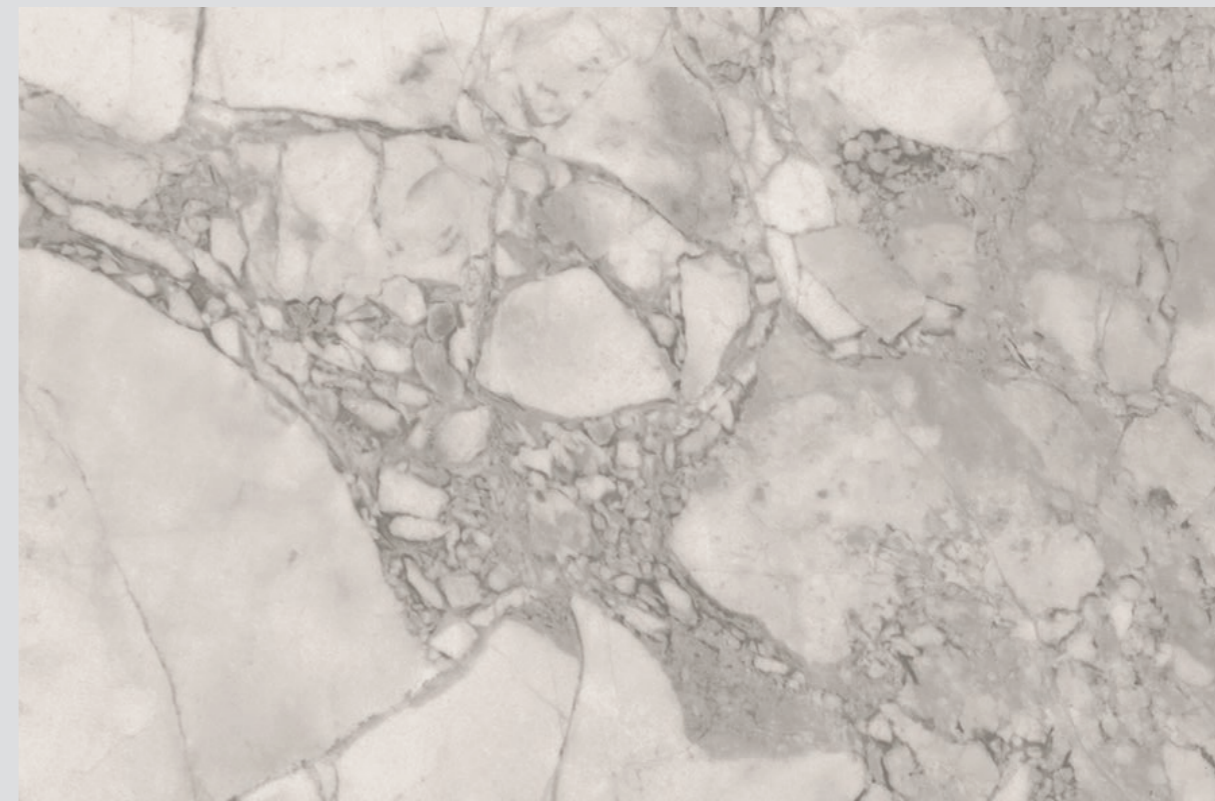
Considerado uno de los diseños de piedra natural más extraordinarios, Paonazzo conjuga una elegante fachada de marfil y una combinación de vetas caramelo, salvia y merlot, intercaladas con un destello de motas doradas. Un verdadero clásico atemporal con alto valor decorativo.

Considéré comme l'un des plus extraordinaires designs de pierre naturelle, Paonazzo combine une élégante façade ivoire et un mélange de veines de caramelo, de sauge et de merlot, entrecoupées d'un éclair de mouchetures dorées. Un véritable classique intemporel à haute valeur décorative.



Porto Grey.





Porto Grey Porto Grey Porto Grey Porto Grey Porto Grey
Grey Porto Grey Porto Grey Porto Grey Porto Grey Porto
Porto Grey Porto Grey Porto Grey Porto Grey Porto Grey

Inspired by the Portobello marble, it represents the symbiosis between the simplicity of its faint grey chromatism and the complexity of its cracked structure. An exclusive collection for covering countertops and counters that manages to create compositions full of beauty and serenity.

Inspirada en el mármol Portobello, representa la simbiosis entre la sencillez de su cromatismo gris tenue y la complejidad de su estructura grieteada. Una colección exclusiva para revestir encimeras y mostradores que consigue crear composiciones repletas de belleza y serenidad.

Inspiré du marbre Portobello, il représente la symbiose entre la simplicité de son chromatisme gris clair et la complexité de sa structure veinée. Une collection exclusive pour revêtir des plans de travail et des comptoirs qui parvient à créer des compositions pleines de beauté et de sérénité.



Taj Mahal.



Tivoli *Beige.*





**Tivoli Beige Tivoli Beige Tivoli Beige Tivoli Beige Tivoli
Beige Tivoli Beige Tivoli Beige Tivoli Beige Tivoli Beige T
Tivoli Beige Tivoli Beige Tivoli Beige Tivoli Beige Tivoli**

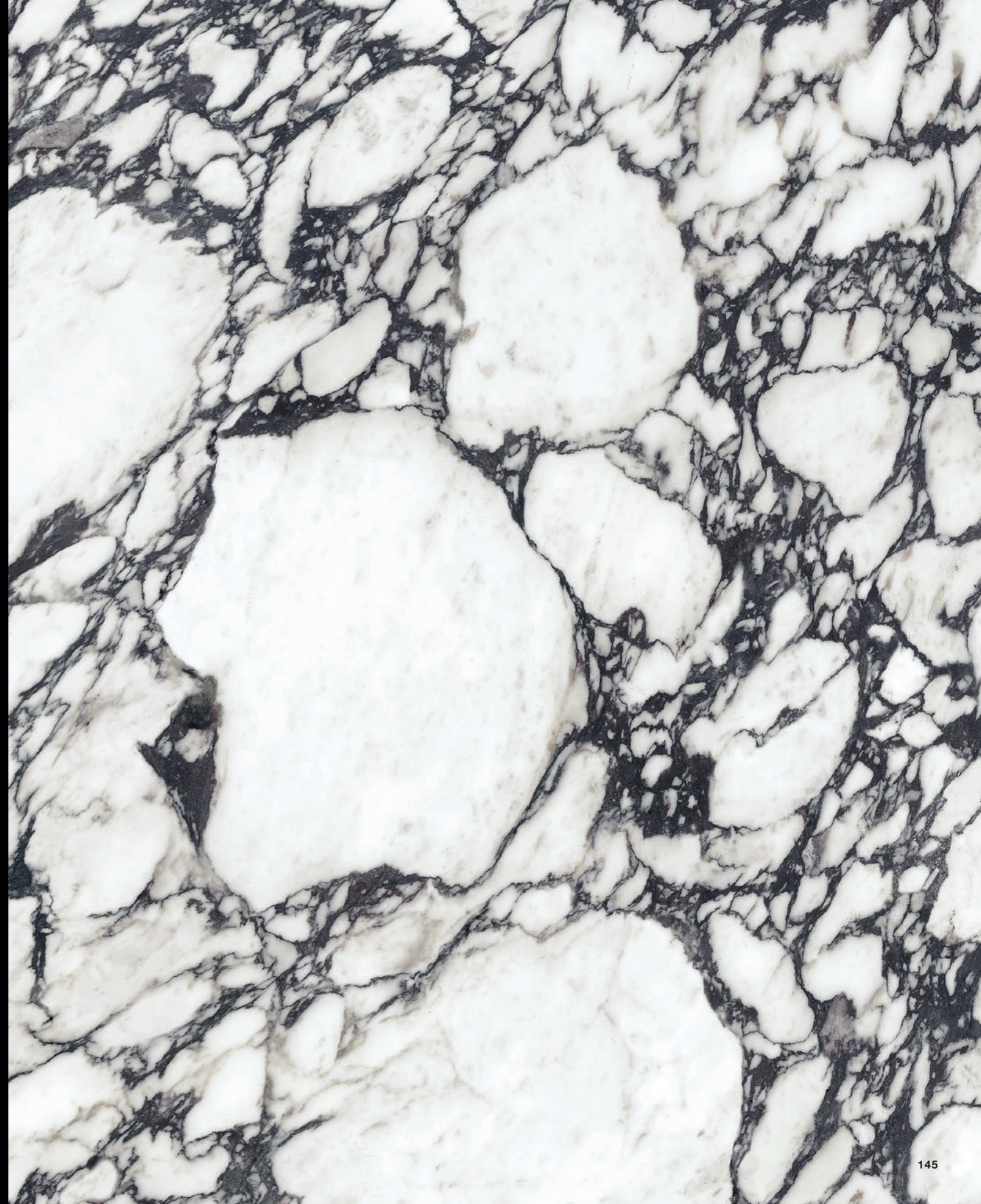
The versatility of the classic travertine marble transferred to a highly resistant canvas. The distinctive elegant veins are outlined by a variety of cream, ivory and mother-of-pearl shades. A reference point for architecture, with a timeless design that stands out for its warmth.

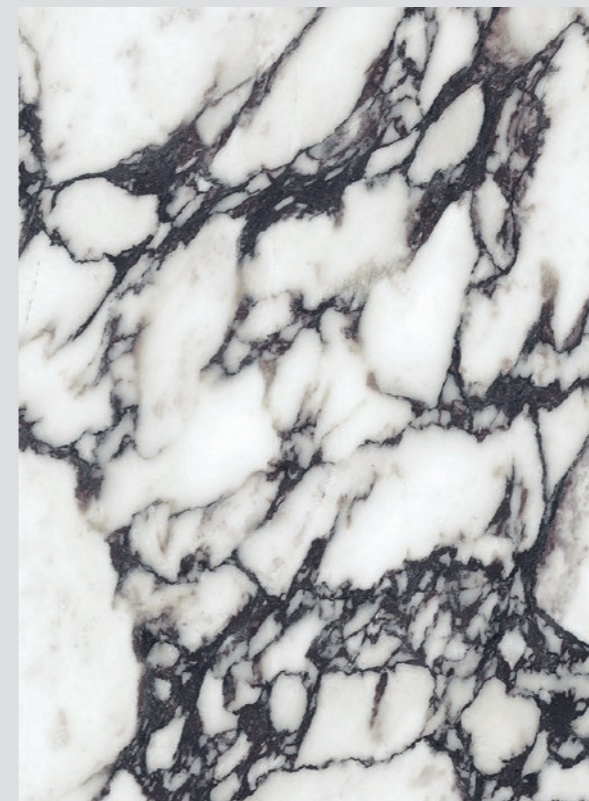
El clásico mármol travertino traslada su versatilidad a un lienzo de alta resistencia. Diversidad de matices crema, marfil y nácar perfilan las elegantes vetas que lo caracterizan. Referente de la arquitectura, posee un diseño imperecedero que destaca por su calidez.

Le marbre travertin classique transfère sa polyvalence à une toile de haute résistance. Une diversité de teintes crème, ivoire et nacre dessine les veines élégantes qui la caractérisent. Référence en matière d'architecture, il présente un design intemporel qui se distingue par sa chaleur.



Viola Collection.





**Viola Blue Viola Rossé Viola Blue Viola Rossé Viola Blue
 Rossé Viola Blue Viola Rossé Viola Blue Viola Rossé Viola
 Viola Blue Viola Rossé Viola Blue Viola Rossé Viola Blue**

Inspired by the luxurious Calacatta marble, the Viola collection has a delicate design characterised by its highly graphic richness. Elegant cream-white clasts emerge from a balanced canvas through two elegant shades: Blue and Rossé. An irresistible attraction to interior designers.

Inspirada en el lujoso mármol Calacatta, la colección Viola presenta un delicado diseño que se caracteriza por su elevada riqueza gráfica. Elegantes clastos blanco crema emergen de un equilibrado lienzo a través de dos cuidadas tonalidades: Blue y Rossé. Un llamamiento al interiorismo.

Inspirée par le luxueux marbre Calacatta, la collection Viola présente un design qui se caractérise par sa richesse graphique. D'élégants clastes blanc crème émergent d'une toile à travers deux teintes: Blue et Rossé. Une collection qui parvient à attirer les regards dans la décoration d'intérieur.



Aged Collection PAGE 152

Berna Acero PAGE 158

Stuc Collection PAGE 164

Stone

Piedra / Pierre

Aged *Collection.*



**Aged Clay Aged Dark Aged Clay Aged Dark Aged Clay
Dark Aged Clay Aged Dark Aged Clay Aged Dark Aged Clay
Aged Clay Aged Dark Aged Clay Aged Dark Aged Clay Ag**

Inspired by the basalt stone, it reproduces an admired design through two shades: cream grey and dark grey. An elegant design that brings us closer to nature, traced with a uniformly grainy background and a diversity of crystalline patterns and sedimentary formations.

Inspirada en la piedra basaltina, reproduce un apreciado diseño a través de dos tonalidades: gris crema y gris oscuro. Con un fondo granuloso uniforme, diversidad de patrones cristalinos y formaciones sedimentarias, traza un elegante diseño que nos aproxima a la naturaleza.

Inspiré de la pierre de basalte, il reproduit un design apprécié à travers deux teintes : gris crème et gris foncé. Avec un fond uniformément granuleux, une diversité de motifs cristallins et de formations sédimentaires, il crée un design élégant qui nous rapproche de la nature.



Berna *Acero.*



**Berna Acero Berna Acero Berna Acero Berna Acero Be
Acero Berna Acero Berna Acero Berna Acero Berna Ace
Berna Acero Berna Acero Berna Acero Berna Acero Be**

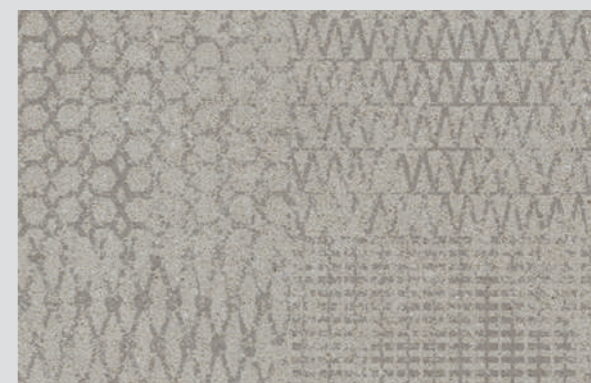
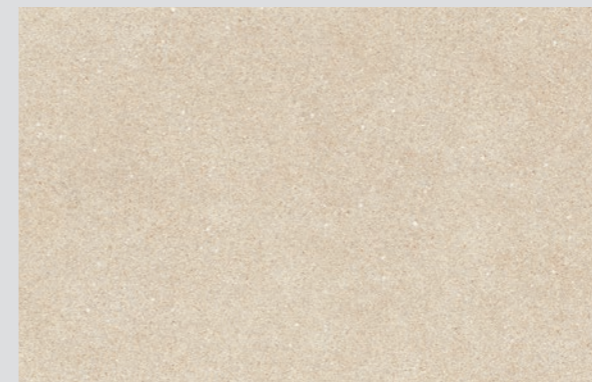
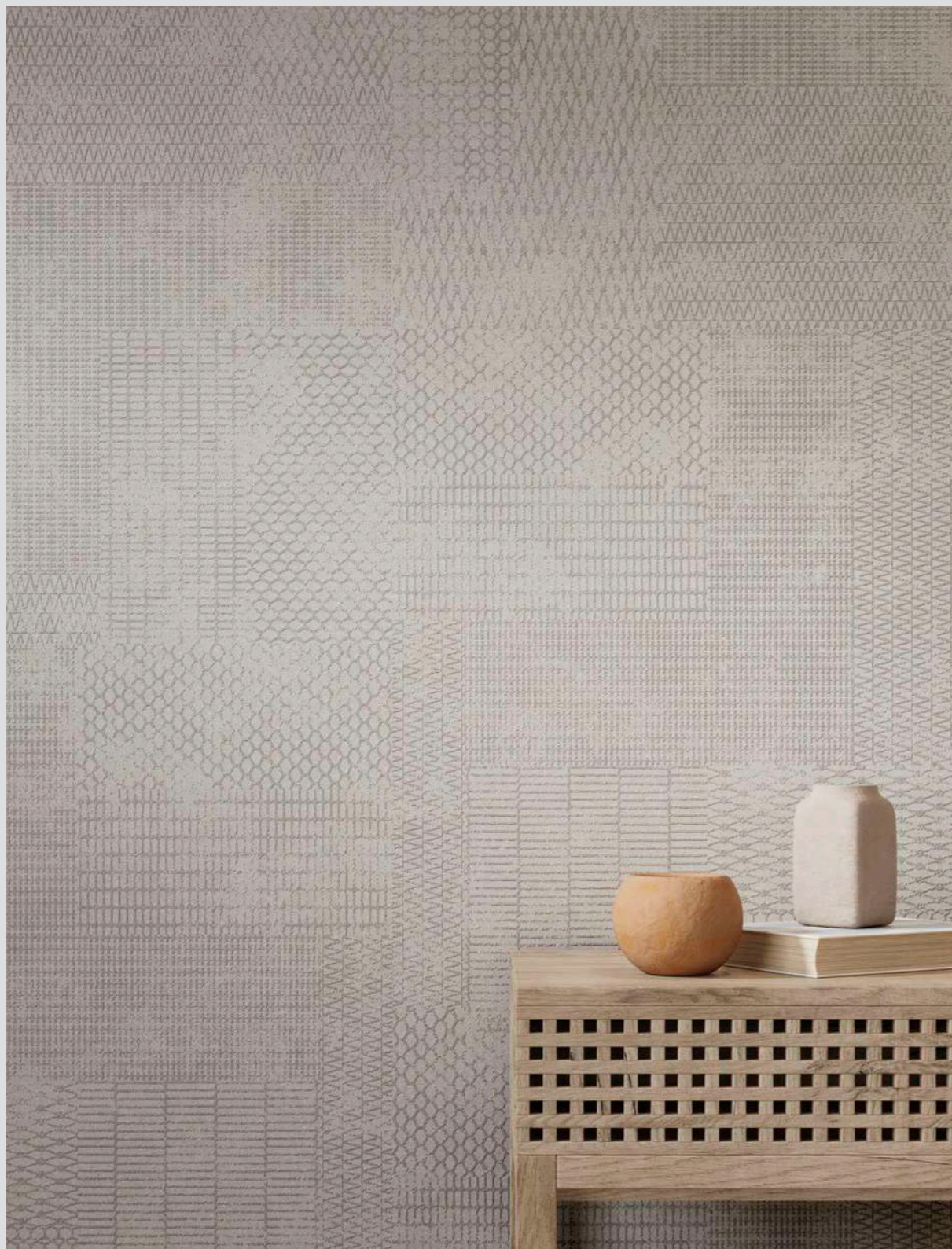
The character of the stone effect is transferred to a design of industrial aesthetic full of mineral and rock nuances. Versatility and resistance are the main characteristics of this collection of warm grey stone hue. An invitation to be seduced by natural aesthetics.

Traslada el carácter del efecto piedra a un diseño de estética industrial repleto de matices minerales. La versatilidad y la resistencia son las características principales de esta colección pétreo de tonalidad gris cálida. Un llamamiento a la seducción de la estética natural.

Il transfère le caractère de l'effet pierre à un design esthétique industriel plein de nuances minérales. Polyvalence et résistance sont les principales caractéristiques de cette collection de pierres aux teintes grises chaleureuses. Un appel à la séduction de l'esthétique naturelle.



Stuc *Collection.*



**Stuc Beige Stuc Rope Stuc Beige Stuc Rope Stuc Beige S
Rope Stuc Beige Stuc Rope Stuc Beige Stuc Rope Stuc B
Stuc Beige Stuc Rope Stuc Beige Stuc Rope Stuc Beige S**

Versatile combinations, embracing designs. The beige and rope stone shades lighten the spaces and serve as a basis for interior design. Its creative possibilities are expanded by the various geometric patterns that are intermingled in its innovative decorative finish.

Combinaciones versátiles, diseños envolventes. Las tonalidades pétreas beige y rope aligeran los espacios y sirven como base en el diseño de interiores. Sus posibilidades creativas se amplían con los distintos patrones geométricos que se entremezclan en su acabado decorado.

Combinaisons polyvalentes, designs enveloppants. Les différentes teintes lithiques de beige éclairent les espaces et servent de base à la décoration intérieure. Ses possibilités créatives sont élargies par les différents motifs géométriques qui s'entremêlent dans sa finition décorative.



Bottega Collection PAGE 176

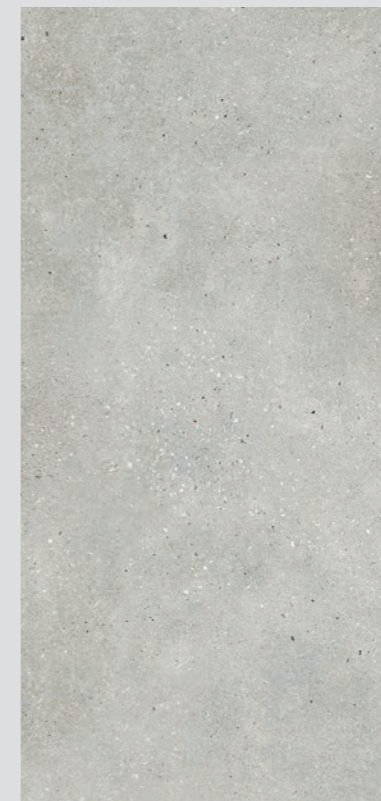
Raw Collection PAGE 182

Stark Collection PAGE 188

Concrete

Cemento / Béton

Bottega *Collection.*



**Bottega Caliza Bottega Acero Bottega Antracita Botte
Antracita Bottega Caliza Bottega Acero Bottega Antrac
Bottega Acero Bottega Antracita Bottega Caliza Botte**

The realism of cement combined with the resistance of ceramics. A renewed industrial aesthetic that enriches the appearance of cement thanks to the three shades available in the collection. Breadth, timelessness and versatility in any room featuring a contemporary style.

Combina el realismo del cemento con la resistencia propia de la cerámica. Una renovada estética de tendencia industrial que enriquece la apariencia del cemento gracias a las tres tonalidades de la colección. Amplitud y versatilidad en cualquier estancia de estilo contemporáneo.

Combine le réalisme du ciment avec la résistance de la céramique. Une esthétique renouvelée de tendance industrielle qui enrichit l'aspect du ciment grâce aux trois teintes de la collection. Amplitude et polyvalence dans toutes les pièces au style contemporain.



Raw Collection.



Raw Smoke Raw Dark Raw Smoke Raw Dark Raw Smoke
Dark Raw Smoke Raw Dark Raw Smoke Raw Dark Raw
Raw Smoke Raw Dark Raw Smoke Raw Dark Raw Smoke

A collection of cements reinterpreted in porcelain that stands out for its marked industrial character. The roughness of the structure, the variety of chromatic turns and the meticulous details of burlap concentrated on the surface complete the graphic variety of its textures.

Una colección de cementos reinterpretados en porcelánico que destacan por su marcado carácter industrial. La rudeza de la estructura, la variedad de giros cromáticos y los minuciosos detalles de arpillera concentrados en la superficie completan la variedad gráfica de sus texturas.

Une collection de ciments réinterprétés en porcelaine se distinguant par leur caractère industriel marqué. La rugosité de la structure, la variété des tournures chromatiques et les détails minutieux en toile de jute concentrés sur la surface complètent la variété graphique de ses textures.



Stark *Collection.*



**Stark White Stark Sand Stark Grey Stark Black Stark White
Stark Sand Stark Grey Stark Black Stark White Stark Sand Stark
Stark Grey Stark Black Stark White Stark Sand Stark**

By preserving the shade and textures of cement, Stark becomes one of the most versatile collections thanks to its timelessness. Broken white, taupe, ash grey and intense black trace rich chromatic landscapes thanks to which a uniform material continuity is achieved.

Conservando los matices y texturas del cemento, Stark se convierte en una de las colecciones más versátiles por su atemporalidad. Blanco roto, marrón topo, gris ceniza y negro intenso trazan ricos paisajes cromáticos con los que se consiguen una continuidad material uniforme.

En préservant les nuances et les textures du ciment, Stark devient l'une des collections les plus polyvalentes en raison de son caractère intemporel. Blanc cassé, taupe, gris cendré et noir intense tracent des paysages chromatiques riches pour obtenir une continuité matérielle uniforme.



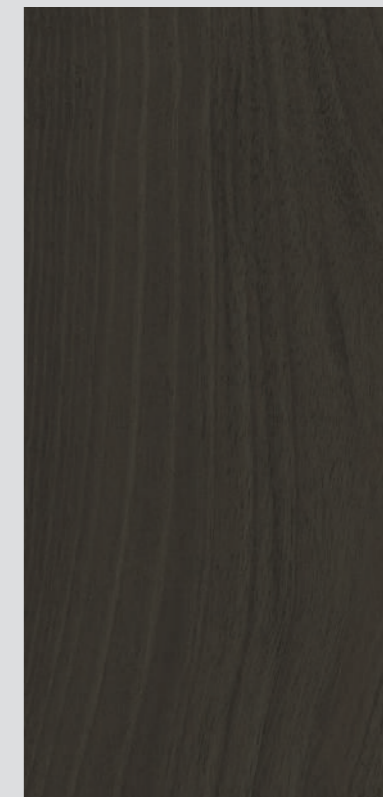
Ewood Collection PAGE 196

Wood

Madera / Bois

Ewood *Collection.*





**Ewood Camel Ewood Honey Ewood Wengue Ewood Ca
Honey Ewood Wengue Ewood Camel Ewood Honey Ewo
Ewood Wengue Ewood Camel Ewood Honey Ewood W**

The nature of wood interpreted in a surface that combines the ceramic properties with an aesthetic inspired by the chestnut trees of the Balkans. All types of combinations are completed thanks to the three shades that grant warmth and comfort as a point of balance.

Interpreta la naturaleza de la madera en una superficie que combina las propiedades cerámicas con una estética inspirada en los castaños de los balcanes. Completa todo tipo de combinaciones a través de tres tonalidades que ofrecen calidez y confort como punto de equilibrio.

Il interprète la nature du bois sur une élégant surface qui combine les propriétés céramiques avec une esthétique inspirée des châtaigniers des Balkans. Il complète toutes sortes de combinaisons à travers trois teintes qui offrent chaleur et confort comme point d'équilibre.



Oxide Collection PAGE 204

Metal

Metal / Métal

Oxide *Collection.*



Moon White PAGE 212

Basic
Basic / Basic

Moon *White.*



*carta de color /
nuancier*

Color Chart



Marble

	154x324 cm 60 ^{5/8} "x127 ^{9/16} "	154x328 cm 60 ^{5/8} "x129 ^{1/8} "	150x300 cm 59"x118 ^{1/8} "	120x250 cm 47 ^{1/4} "x98 ^{3/8} "	120x120 cm 47 ^{1/4} "x47 ^{1/4} "
	20 mm · 3/4"	12 mm · 1/2"	6 mm · 1/4"	6 mm · 1/4"	6 mm · 1/4"
ALPI VERDE					
ARIA WHITE					
ARS BEIGE					
CALACATTA GOLD					
CALACATTA GREEN					
CARRARA WHITE					
FIORI DI BOSCO					
GLEM WHITE					
LIEM GREY					
LIEM DARK					
LIEM BLACK					
MACAUBA BLUE					

	154x324 cm 60 ^{5/8} "x127 ^{9/16} "	154x328 cm 60 ^{5/8} "x129 ^{1/8} "	150x300 cm 59"x118 ^{1/8} "	120x250 cm 47 ^{1/4} "x98 ^{3/8} "	120x120 cm 47 ^{1/4} "x47 ^{1/4} "
	20 mm · 3/4"	12 mm · 1/2"	6 mm · 1/4"	6 mm · 1/4"	6 mm · 1/4"
MOCCA DARK					
NUBA WHITE					
NYLO NOIR					
ONICE GREEN					
OROBICO DARK					
PAONAZZO BIONDO					
PORTO GREY					
TAJ MAHAL					
TIVOLI BEIGE					
VIOLA BLUE					
VIOLA ROSSÉ					

Finishes / acabados / finitions
N: Nature | S: Silk | P: Polished

Stone

	154x324 cm 60 ⁵ / ₈ "x127 ⁹ / ₁₆ "	154x328 cm 60 ⁵ / ₈ "x129 ¹ / ₈ "	150x300 cm 59"x118 ¹ / ₈ "	120x250 cm 47 ¹ / ₄ "x98 ³ / ₈ "	120x120 cm 47 ¹ / ₄ "x47 ¹ / ₄ "
	20 mm · 3/4"	12 mm · 1/2"	6 mm · 1/4"	6 mm · 1/4"	6 mm · 1/4"
AGED CLAY	N			N	N
AGED DARK	N			N	N
BERNA ACERO	N		N		
STUC ICE				N · R · DN · DL	N · R · DN · DL
STUC WHITE				N · R · DN · DL	N · R · DN · DL
STUC BEIGE				N · R · DN · DL	N · R · DN · DL
STUC ROPE				N · R · DN · DL	N · R · DN · DL
STUC GREY				N · R · DN · DL	N · R · DN · DL
STUC BLACK				N · R · DN · DL	N · R · DN · DL

Wood

EWOOD CAMEL	N	N	N		
EWOOD HONEY		N	N		
EWOOD WENGUE		N	N		

Concrete

	154x324 cm 60 ⁵ / ₈ "x127 ⁹ / ₁₆ "	154x328 cm 60 ⁵ / ₈ "x129 ¹ / ₈ "	150x300 cm 59"x118 ¹ / ₈ "	120x250 cm 47 ¹ / ₄ "x98 ³ / ₈ "	120x120 cm 47 ¹ / ₄ "x47 ¹ / ₄ "
	20 mm · 3/4"	12 mm · 1/2"	6 mm · 1/4"	6 mm · 1/4"	6 mm · 1/4"
BOTTEGA CALIZA	N		N	N	
BOTTEGA ACERO	N		N	N	
BOTTEGA ANTRACITA	N		N	N	
RAW DARK	N				
RAW SMOKE	N				
STARK WHITE				N	N
STARK SAND				N	N
STARK GREY				N	N
STARK BLACK				N	N

Metal

OXIDE BROWN	N	N	N	N	
OXIDE GREY	N	N	N	N	

Basic

MOON WHITE	N	N · P	N · P	N · P	N · P
------------	---	-------	-------	-------	-------

Finishes / acabados / finitions

N: Nature | S: Silk | P: Polished | R: Rock | DN: Deco Nature | DL: Deco Lappato

COMMITMENT TO THE ENVIRONMENT. All products are made from at least 40% recycled material. They meet LEED (Leadership in Energy and Environmental Design) and BREEAM (Building Research Establishment Environmental Assessment Methodology) requirements.

COMPROMISO CON EL MEDIOAMBIENTE. Todos los productos están fabricados con al menos un 40% de material reciclado. Cumplen los requisitos LEED (Liderazgo en energía y diseño medioambiental) y BREEAM (Método de Evaluación Medioambiental del Organismo de Investigación de la Construcción).

COMPROMIS AVEC L'ENVIRONNEMENT. Tous les produits sont fabriqués avec au moins 40% de matériel recyclé. Cela répond aux exigences LEED (Leadership in Energy and Environmental Design) and BREEAM (Building Research Establishment Environmental Assessment Method).

URBATEK CERAMICS, S.A.U. reserves the right to modify and/or discontinue certain models displayed in this catalogue. The colours and finishes of tiles shown in the catalogue may differ slightly from the originals. The settings shown in this catalogue are design proposals for advertising purposes. In real situations in which the tiles are laid, the installation instructions published by URBATEK should be followed. It is agreed that weights, dimensions, capacities, prices, performances, colours and other data contained in catalogues, prospects, circulars, illustrations, price-lists or other illustrative seller's documents, shall all constitute an approximate guide only.

URBATEK CERAMICS, S.A.U. se reserva el derecho de modificar y/o suprimir ciertos modelos expuestos en este catálogo sin previo aviso. Los colores y acabados de las piezas pueden presentar ligeras diferencias respecto a los originales. Los ambientes que se muestran en este catálogo son sugerencias decorativas de carácter publicitario debiéndose utilizar en la instalación real las instrucciones de colocación editadas por URBATEK. Los pesos, las dimensiones, las capacidades, los precios, los rendimientos, los colores y otros datos que figuren en los catálogos, prospectos, circulares, ilustraciones, listines de precios u otros documentos ilustrativos del vendedor, tienen carácter de indicaciones aproximativas.

URBATEK CERAMICS, S.A.U. se réserve le droit de modifier et supprimer certains modèles exposés dans ce catalogue sans avertir préalablement. Les couleurs et finitions des pièces peuvent présenter légères différences par rapport aux originaux. Les ambiances montrées dans ce catalogue sont des suggestions décoratives de caractère publicitaire, devant utiliser les instructions de pose recommandées par URBATEK pour son installation réelle. Les poids, les dimensions, les capacités, les prix, les rendements, les couleurs et autres données contenues dans les catalogues, brochures, bulletins, des illustrations, liste de prix et d'autres documents illustratifs du vendeur, ont caractère d'indication approximative.

© 2021 URBATEK CERAMICS, S.A.U.

Ctra. N-340 Km 56,2
CP 12540 Vila-real, Castellón, ESPAÑA
Tel. (+34) 964 52 52 00 | info@xtone-surface.com
www.xtone-surface.com



Berna <i>Acero</i>	Bottega <i>Acero</i>	Bottega <i>Antracita</i>	Bottega <i>Caliza</i>	Berna <i>Acero</i>	Bottega <i>Acero</i>	Bottega <i>Antracita</i>	Alpi <i>Verde</i>	Carrara <i>White</i>	Ewood <i>Camel</i>	Ewood <i>Honey</i>	Alpi <i>Verde</i>	
	Alpi <i>Verde</i>	Carrara <i>White</i>	Ewood <i>Camel</i>	Ewood <i>Honey</i>	Alpi <i>Verde</i>	Carrara <i>White</i>	Ewood <i>Wengue</i>	Fiori <i>di Bosco</i>	Glem <i>White</i>	Liem <i>Black</i>	Ewood <i>Wengue</i>	Fiori <i>di Bosco</i>
Ewood <i>Wengue</i>	Fiori <i>di Bosco</i>	Glem <i>White</i>	Liem <i>Black</i>	Ewood <i>Wengue</i>	Fiori <i>di Bosco</i>	Liem <i>Dark</i>	Liem <i>Grey</i>	Macauba <i>Blue</i>	Mocca <i>Dark</i>	Moon <i>White</i>	Liem <i>Grey</i>	
	Liem <i>Grey</i>	Macauba <i>Blue</i>	Mocca <i>Dark</i>	Moon <i>White</i>	Liem <i>Grey</i>	Macauba <i>Blue</i>	Nuba <i>White</i>	Calacatta <i>Gold</i>	Onice <i>Green</i>	Orobico <i>Dark</i>	Nuba <i>White</i>	Calacatta <i>Gold</i>
Nuba <i>White</i>	Calacatta <i>Gold</i>	Onice <i>Green</i>	Orobico <i>Dark</i>	Nuba <i>White</i>	Calacatta <i>Gold</i>	Oxide <i>Brown</i>	Oxide <i>Grey</i>	Paonazzo <i>Biondo</i>	Porto <i>Grey</i>	Raw <i>Dark</i>	Oxide <i>Grey</i>	
	Oxide <i>Grey</i>	Paonazzo <i>Biondo</i>	Porto <i>Grey</i>	Raw <i>Dark</i>	Oxide <i>Grey</i>	Paonazzo <i>Biondo</i>	Viola <i>Blue</i>	Stark <i>Black</i>	Stark <i>Grey</i>	Stark <i>Sand</i>	Raw <i>Smoke</i>	Stark <i>Black</i>
Viola <i>Blue</i>	Stark <i>Black</i>	Stark <i>Grey</i>	Stark <i>Sand</i>	Raw <i>Smoke</i>	Stark <i>Black</i>	Stark <i>White</i>	Stuc <i>Ice</i>	Stuc <i>White</i>	Stuc <i>Beige</i>	Stuc <i>Rope</i>	Stuc <i>Ice</i>	
	Stuc <i>Ice</i>	Stuc <i>White</i>	Stuc <i>Beige</i>	Stuc <i>Rope</i>	Stuc <i>Ice</i>	Stuc <i>White</i>	Stuc <i>Grey</i>	Stuc <i>Black</i>	Taj <i>Mahal</i>	Tivoli <i>Beige</i>	Stuc <i>Grey</i>	Stuc <i>Black</i>
Stuc <i>Grey</i>	Stuc <i>Black</i>	Taj <i>Mahal</i>	Tivoli <i>Beige</i>	Stuc <i>Grey</i>	Stuc <i>Black</i>	Aged <i>Clay</i>	Aged <i>Dark</i>	Calacatta <i>Green</i>	Aria <i>White</i>	Ars <i>Beige</i>	Aged <i>Dark</i>	
	Aged <i>Dark</i>	Calacatta <i>Green</i>	Aria <i>White</i>	Ars <i>Beige</i>	Aged <i>Dark</i>	Calacatta <i>Green</i>	Berna <i>Acero</i>	Bottega <i>Acero</i>	Bottega <i>Antracita</i>	Bottega <i>Caliza</i>	Berna <i>Acero</i>	Bottega <i>Acero</i>
Berna <i>Acero</i>	Bottega <i>Acero</i>	Bottega <i>Antracita</i>	Bottega <i>Caliza</i>	Berna <i>Acero</i>	Bottega <i>Acero</i>	Nylo <i>Noir</i>	Alpi <i>Verde</i>	Carrara <i>White</i>	Ewood <i>Camel</i>	Viola <i>Rossé</i>	Alpi <i>Verde</i>	
	Alpi <i>Verde</i>	Carrara <i>White</i>	Ewood <i>Camel</i>	Viola <i>Rossé</i>	Alpi <i>Verde</i>	Carrara <i>White</i>	Ewood <i>Wengue</i>	Viola <i>Blue</i>	Glem <i>White</i>	Liem <i>Black</i>	Ewood <i>Wengue</i>	Fiori <i>di Bosco</i>
Ewood <i>Wengue</i>	Viola <i>Blue</i>	Glem <i>White</i>	Liem <i>Black</i>	Ewood <i>Wengue</i>	Fiori <i>di Bosco</i>	Liem <i>Dark</i>	Liem <i>Grey</i>	Macauba <i>Blue</i>	Mocca <i>Dark</i>	Moon <i>White</i>	Liem <i>Grey</i>	
	Liem <i>Grey</i>	Macauba <i>Blue</i>	Mocca <i>Dark</i>	Moon <i>White</i>	Liem <i>Grey</i>	Macauba <i>Blue</i>	Nuba <i>White</i>	Calacatta <i>Gold</i>	Onice <i>Green</i>	Orobico <i>Dark</i>	Nuba <i>White</i>	Calacatta <i>Gold</i>
Nuba <i>White</i>	Calacatta <i>Gold</i>	Onice <i>Green</i>	Orobico <i>Dark</i>	Nuba <i>White</i>	Calacatta <i>Gold</i>	Oxide <i>Brown</i>	Oxide <i>Grey</i>	Paonazzo <i>Biondo</i>	Porto <i>Grey</i>	Raw <i>Dark</i>	Oxide <i>Grey</i>	
	Oxide <i>Grey</i>	Paonazzo <i>Biondo</i>	Porto <i>Grey</i>	Raw <i>Dark</i>	Oxide <i>Grey</i>	Paonazzo <i>Biondo</i>	Raw <i>Smoke</i>	Stark <i>Black</i>	Stark <i>Grey</i>	Stark <i>Sand</i>	Raw <i>Smoke</i>	Stark <i>Black</i>
Raw <i>Smoke</i>	Stark <i>Black</i>	Stark <i>Grey</i>	Stark <i>Sand</i>	Raw <i>Smoke</i>	Stark <i>Black</i>	Stark <i>White</i>	Stuc <i>Ice</i>	Stuc <i>White</i>	Stuc <i>Beige</i>	Stuc <i>Rope</i>	Stuc <i>Ice</i>	
	Stuc <i>Ice</i>	Stuc <i>White</i>	Stuc <i>Beige</i>	Stuc <i>Rope</i>	Stuc <i>Ice</i>	Stuc <i>White</i>	Stuc <i>Grey</i>	Stuc <i>Black</i>	Taj <i>Mahal</i>	Tivoli <i>Beige</i>	Stuc <i>Grey</i>	Stuc <i>Black</i>

